

# IH1

## ROTATING UNION MULTIDIRECTIONAL - FROM 2 TO 20 DIRECTION Giunti rotanti multivie - da 2 a 20 vie

The Girol's IH1 Series are designed for pressure up to 350 Bar. The seal is made in PTFE, that allow high performance and the axiality is guarantee from two ball bearings. The fixed external part is made of anodized aluminum and the rotary part is made of carbon steel nitrated with anticorrosion instead for the version for water the shaft is made in stainless steel.

I giunti rotanti Girol della serie IH1 sono progettati per resistere a pressioni fino a 350 Bar. La tenuta viene effettuata con due guarnizioni striscianti in teflon che consentono elevate prestazioni e l'assialità è garantita da due cuscinetti a sfera ben distanziati tra loro. Il materiale costruttivo standard per la parte rotante è acciaio al carbonio indurito con trattamento anticorrosivo e la parte esterna in alluminio anodizzato, invece per la versione per passaggio di acqua il materiale dell'albero è acciaio inox.

### MAX FLUID PRESS

- ▶ WATER - HYDR.OIL - AIR  
350 bar

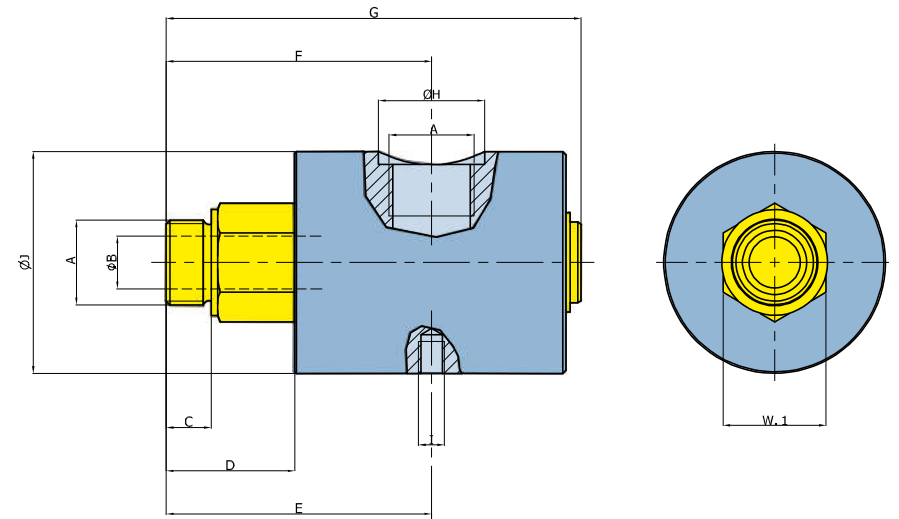


### MAX SPEED

- ▶ 250 rpm

### MAX TEMPERATURE

- ▶ WATER - HYDR.OIL - AIR  
90 °C



FIXED PARTS  
Parti fisse

ROTATING PARTS  
Parti rotanti

Per le versioni per acqua, la seconda parte del codice viene variata in "GY6GY"  
For water version, the second part of above code, is replaced with "GY6GY"

| CODE<br>Codice | A          | B  | C    | D  | E    | F    | G   | H   | I   | J   | W.1 | RPM<br>MAX |
|----------------|------------|----|------|----|------|------|-----|-----|-----|-----|-----|------------|
| IH1037-GY6GS   | 3/8" BSP   | 10 | 14   | 31 | 64   | 64   | 100 | 24  | M8  | 58  | 25  | 400        |
| IH1050-GY6GS   | 1/2" BSP   | 13 | 16,5 | 32 | 64,5 | 64,5 | 101 | 27  | M8  | 58  | 27  | 400        |
| IH1075-GY6GS   | 3/4" BSP   | 16 | 14   | 40 | 82,5 | 82,5 | 129 | 33  | M8  | 69  | 32  | 300        |
| IH1100-GY6GS   | 1" BSP     | 24 | 19   | 46 | 95   | 95   | 146 | 50  | M10 | 85  | 36  | 300        |
| IH1125-GY6GS   | 1 1/4" BSP | 32 | 27   | 48 | 101  | 101  | 156 | 157 | M16 | 101 | 50  | 250        |
| IH1150-GY6GS   | 1 1/2" BSP | 40 | 29   | 55 | 111  | 111  | 173 | 65  | M16 | 112 | 55  | 250        |